

## 学生数等に関する情報

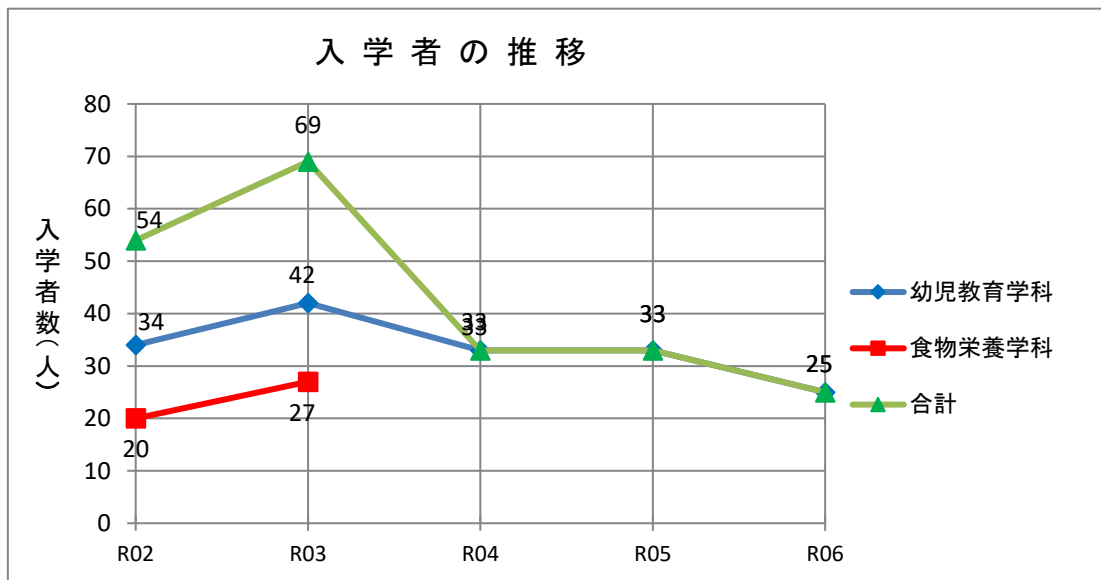
### [入学者(定員)・収容定員・在学者数及び充足率]

(令和6年5月1日現在)

| 学科     |   | 入学定員 | 入学者数 | 入学定員充足率% | 収容定員 | 在学者数 | 収容定員充足率% |
|--------|---|------|------|----------|------|------|----------|
| 幼児教育学科 | 男 | 50   | 3    | 50.0%    | 100  | 3    | 58.0%    |
|        | 女 |      | 22   |          |      | 55   |          |
|        | 計 |      | 25   |          |      | 58   |          |

### [入学者の推移]

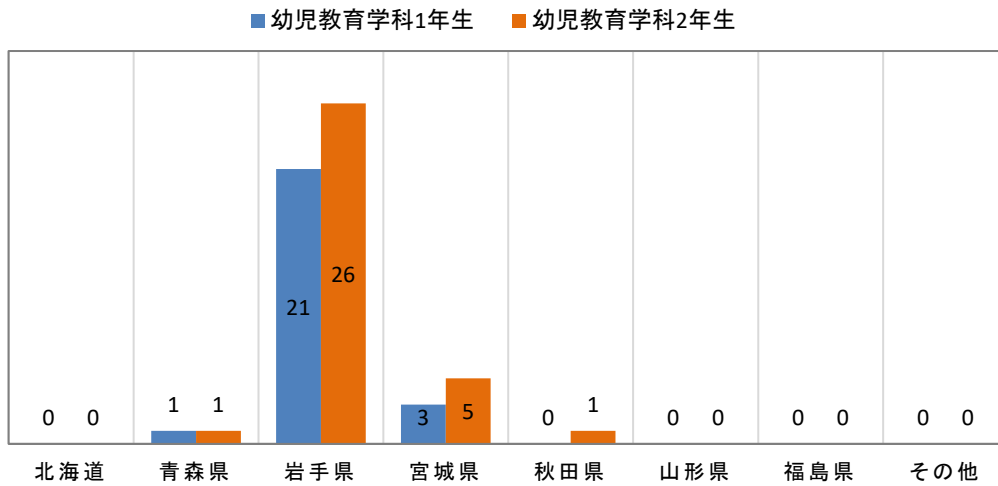
| 学科     |   | 令和2年度 | 令和3年度 | 令和4年度   | 令和5年度 | 令和6年度 |
|--------|---|-------|-------|---------|-------|-------|
| 幼児教育学科 | 男 | 1     | 6     | 4       | 1     | 3     |
|        | 女 | 33    | 36    | 29      | 32    | 22    |
|        | 計 | 34    | 42    | 33      | 33    | 25    |
| 食物栄養学科 | 男 | 0     | 3     | (データ不足) |       |       |
|        | 女 | 20    | 24    |         |       |       |
|        | 計 | 20    | 27    |         |       |       |
| 合計     |   | 54    | 69    | 33      | 33    | 25    |



### [出身地別在籍者数]

|     | 1年生 | 2年生 | 合計 |
|-----|-----|-----|----|
| 北海道 |     |     | 0  |
| 青森県 | 1   | 1   | 2  |
| 岩手県 | 21  | 26  | 47 |
| 宮城県 | 3   | 5   | 8  |
| 秋田県 |     | 1   | 1  |
| 山形県 |     |     | 0  |
| 福島県 |     |     | 0  |
| その他 |     |     | 0  |
| 計   | 25  | 33  | 58 |

## 出身地別在籍者数



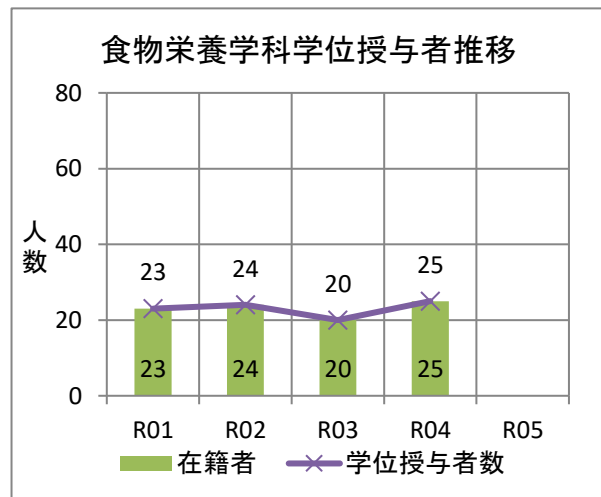
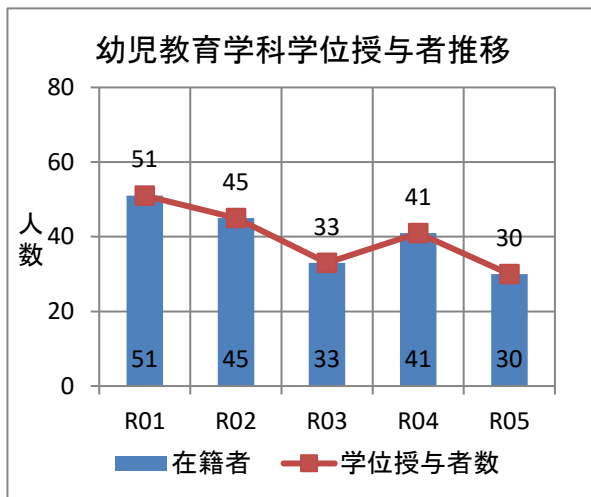
### [卒業生数・学位授与者数]

(令和5年度実績)

| 学科     | 卒業時<br>在籍者 | 卒業生数<br>(学位授与者数) | 授与率<br>(%) |
|--------|------------|------------------|------------|
| 幼児教育学科 | 30         | 30               | 100%       |
| 合計     | 30         | 30               | 100%       |

### [学位授与者推移]

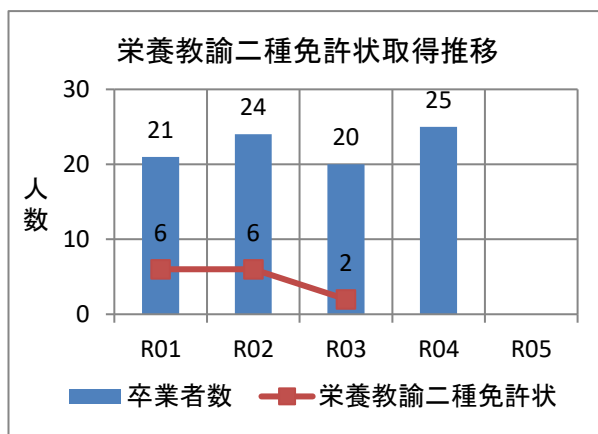
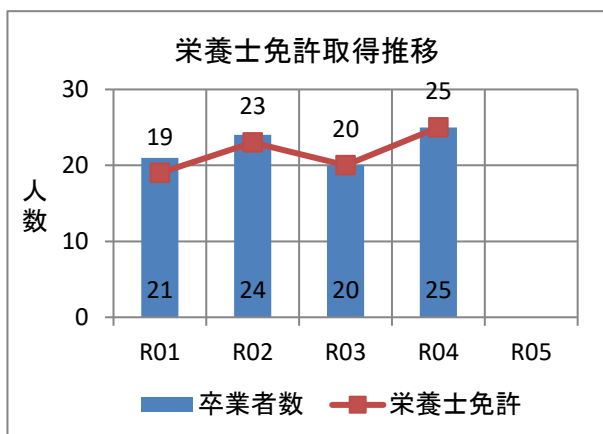
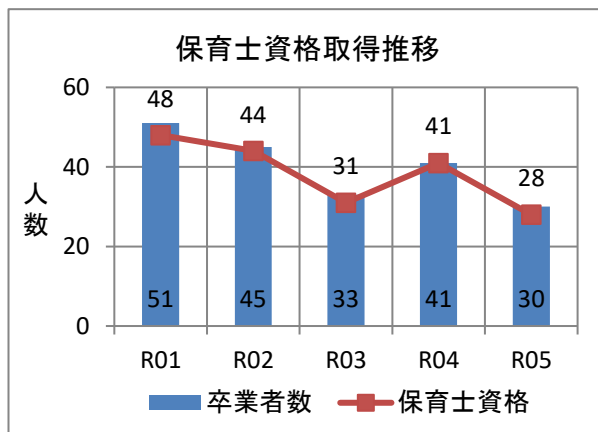
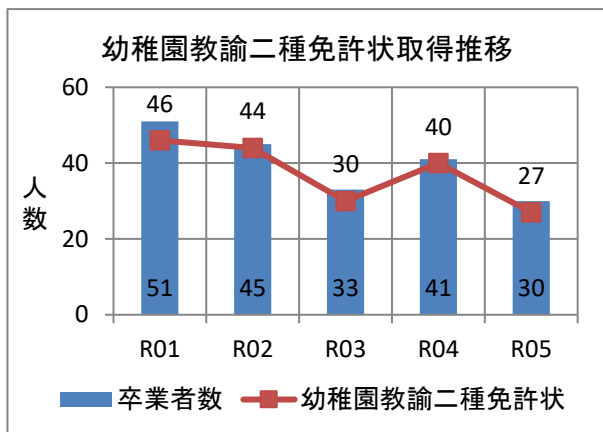
| 学科     | 令和元年度 | 令和2年度 | 令和3年度 | 令和4年度 | 令和5年度 |
|--------|-------|-------|-------|-------|-------|
| 幼児教育学科 | 51    | 45    | 33    | 41    | 30    |
| 食物栄養学科 | 23    | 24    | 20    | 25    |       |
| 合計     | 74    | 69    | 53    | 66    | 30    |



**[資格・免許状取得状況]**

(令和5年度実績)

| 学科         | 卒業者数 | 取得者数 | 授与率 (%) |
|------------|------|------|---------|
| 幼稚園教諭二種免許状 | 30   | 27   | 90%     |
| 保育士資格      | 30   | 28   | 93%     |
| 栄養士免許      |      |      |         |
| 栄養教諭二種免許状  |      |      |         |

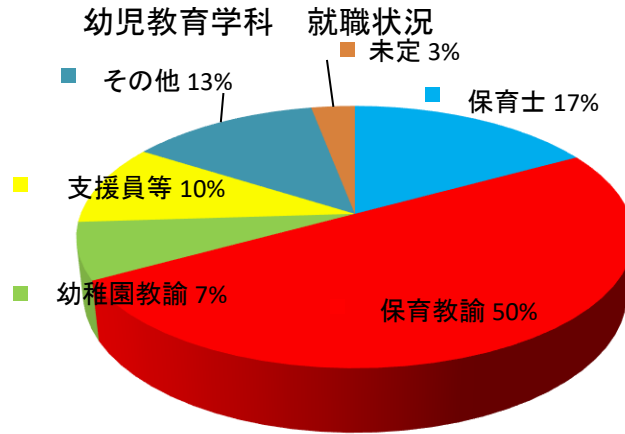


**[就職者数・進学者数]**

(令和5年度実績)

※就職者数は令和6年5月1日現在

| 学科     |   | 卒業者数 | 就職希望者数 | 就職者数 | 就職率 (%) | 進学者数 | 未定者 |
|--------|---|------|--------|------|---------|------|-----|
| 幼児教育学科 | 男 | 0    | 0      | 0    | 0.0%    | 0    | 0   |
|        | 女 | 30   | 29     | 29   | 96.6%   | 0    | 1   |
|        | 計 | 30   | 29     | 29   | 96.6%   | 0    | 1   |



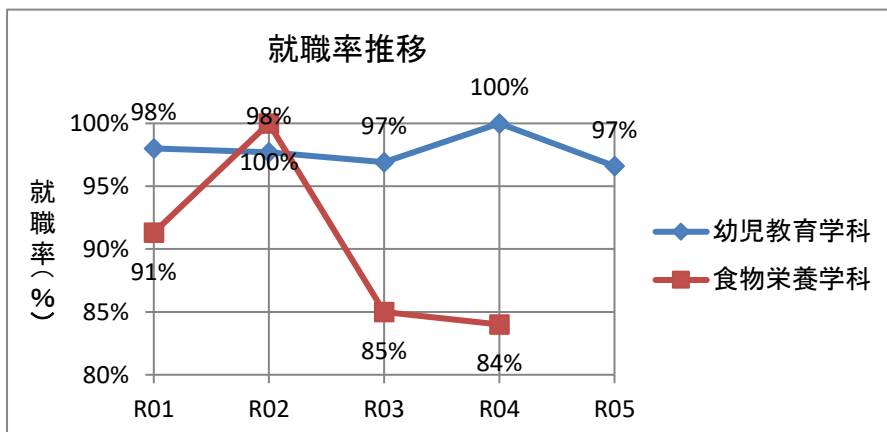
### [就職者数・進学者数 推移]

#### ・ 幼児教育学科

| 学科    | 卒業者数 | 就職希望者数 | 就職者数 | 就職率 (%) | 進学者数 | 未定者 |
|-------|------|--------|------|---------|------|-----|
| 令和5年度 | 30   | 29     | 29   | 96.6%   | 0    | 1   |
| 令和4年度 | 41   | 41     | 41   | 100.0%  | 0    | 0   |
| 令和3年度 | 33   | 32     | 32   | 96.9%   | 0    | 1   |
| 令和2年度 | 45   | 44     | 44   | 97.7%   | 0    | 1   |

#### ・ 食物栄養学科

| 学科    | 卒業者数 | 就職希望者数 | 就職者数 | 就職率 (%) | 進学者数 | 未定者 |
|-------|------|--------|------|---------|------|-----|
| 令和5年度 |      |        |      |         |      |     |
| 令和4年度 | 25   | 23     | 21   | 84.0%   | 2    | 2   |
| 令和3年度 | 20   | 17     | 17   | 85.0%   | 2    | 0   |
| 令和2年度 | 24   | 24     | 24   | 100.0%  | 0    | 1   |



### [退学者・除籍者数(率)]

(令和5年度実績)

| 学科     | 学生数 (R5. 5. 1) | 退学者数 | 除籍者数 | 中退率 (%) |
|--------|----------------|------|------|---------|
| 幼児教育学科 | 65             | 1    | 1    | 1.5%    |
| 合計     | 65             | 1    | 1    | 1.5%    |

**[留年者数]** (在学年限超過学生含む)

| 学科     | 学生者数 |
|--------|------|
| 幼児教育学科 | 1    |
| 合計     | 1    |

**[社会人学生数]** (令和6年度実績)

| 学科     | 学生数 | 社会人学生率 |
|--------|-----|--------|
| 幼児教育学科 | 4   | 6.9 %  |

**[留学生数及び海外派遣学生数]**

| 学科     | 令和3年度 |     | 令和4年度 |     | 令和5年度 |     |
|--------|-------|-----|-------|-----|-------|-----|
|        | 学生数   | 留学率 | 学生数   | 留学率 | 学生数   | 留学率 |
| 幼児教育学科 | 0     | 0 % | 0     | 0 % | 0     | 0 % |
| 食物栄養学科 | 0     | 0 % | 0     | 0 % | 0     | 0 % |
| 合計     | 0     | 0 % | 0     | 0 % | 0     | 0 % |

**○ 離職者等再就職訓練事業に関する状況**

**養成科**

| 養成科名   | 学科名    | 取得できる資格等         |
|--------|--------|------------------|
| 保育士養成科 | 幼児教育学科 | 保育士資格・幼稚園教諭二種免許状 |

**入学者推移**

| 養成科    | 令和元年度 | 令和2年度 | 令和3年度 | 令和4年度 | 令和5年度 | 令和6年度 |
|--------|-------|-------|-------|-------|-------|-------|
| 保育士養成科 | 6     | 0     | 3     | 3     | 3     | 2     |
| 栄養士養成科 | 2     | 2     | 4     | -     | -     | -     |
| 合計     | 8     | 2     | 7     | 3     | 3     | 2     |

**資格取得状況**

| 資格等        | 卒業年度 | 令和2年度 | 令和3年度 | 令和4年度 | 令和5年度 |
|------------|------|-------|-------|-------|-------|
| 保育士資格      |      | 6     | 0     | 2     | 3     |
| 幼稚園教諭二種免許状 |      | 6     | 0     | 2     | 3     |
| 栄養士資格      |      | 2     | 2     | 3     |       |
| 合計         |      | 14    | 2     | 7     | 6     |